



DER MG5 WIRD MIT EINER UMFANGREICHEN HERSTELLERGARANTIE AUSGELIEFERT.

- ⊕ Fahrzeuggarantie: 7 Jahre oder 150.000km*
- ⊕ Hochvolt-Antriebseinheit: 7 Jahre oder 150.000km*
- ⊕ Hochvoltbatterie: 7 Jahre oder 150.000km*
- ⊕ Durchrostung: 7 Jahre oder 150.000km*

KOSTENLOSE PANNENHILFE FÜR EINE SCHNELLE UNTERSTÜTZUNG IM AUSNAHMEFALL.

- ⊕ Jahr 1: Inklusive
- ⊕ Jahr 2: Jährliche Verlängerung bei lückenloser Fahrzeugwartung durch einen offiziellen MG Agenten bis zu 7 Jahre.

Weitere Informationen zur Herstellergarantie finden Sie [hier](#)

→ mgmotor.de

Haftungsausschluss

Die in dieser Broschüre gezeigten Bilder dienen nur zur Veranschaulichung und können von den Standardspezifikationen abweichen. Aus den Fotos können keine Rechte abgeleitet werden. MG behält sich das Recht vor, Modelle, Farben und Ausstattungen ohne vorherige Ankündigung und ohne Verpflichtung zur Adaption der bereits auf dem Markt befindlichen Fahrzeuge zu ändern. Irrtümer, Satz- und Druckfehler vorbehalten. Stand: April 2021

Die angegebenen Verbrauchs- und Emissionswerte wurden nach den gesetzlich vorgeschriebenen Messverfahren ermittelt. WLTP (Worldwide Harmonised Light-Duty Vehicles Test Procedure, dt. weltweit einheitliches Leichtfahrzeuge-Testverfahren): Bei diesem Verfahren werden Kraftstoff-, Strom- und Energieverbrauch, Reichweite und Emissionen von Personenkraftfahrzeugen in Europa gemessen. Die Modelle sollen dadurch besser an die realen Gegebenheiten im Straßenverkehr angepasst werden. Die Reichweite hängt von der Umgebungstemperatur, der Batterieladung und deren Zustand, dem Fahrstil, der Zuladung, der Fahrzeugelektronik und den Einstellungen für Heizung und Klimaanlage ab.



* Je nachdem welcher Fall zuerst eintritt



MG5 Electric

Der weltweit erste voll-elektrische Kombi

Abbildungen in dieser Broschüre zeigen Sonderausstattung gegen Mehrpreis.



Dieses Fahrzeug wurde ausschließlich nach dem weltweit harmonisierten Prüfverfahren für Personenwagen und leichte Nutzfahrzeuge (World Harmonised Light Vehicle Test Procedure, WLTP), einem neuen Prüfverfahren zur Messung des Kraftstoffverbrauchs und der CO₂-Emissionen, typgenehmigt. Die strengeren Prüfbedingungen des WLTP sollen realitätsnähere Kraftstoffverbrauchs- und CO₂-Emissionswerte liefern. Das WLTP ersetzt das bisherige Prüfverfahren NEFZ seit dem 1. September 2018. Für dieses Fahrzeug liegen keine Kraftstoffverbrauchs- und CO₂-Emissionswerte nach NEFZ mehr vor. Auf Empfehlung des Bundesministeriums für Wirtschaft und Energie vom 01. Januar 2021 sowie zu Ihrer Information haben wir für dieses Fahrzeug die auf Basis des neuen WLTP-Testzyklus gemessenen Kraftstoffverbrauchs- und CO₂-Emissionswerte angegeben. Bitte beachten Sie jedoch, dass diese Werte keine Vergleichbarkeit mit den nach dem bisherigen NEFZ-Testzyklus gemessenen Werten anderer Fahrzeuge gewährleisten.

Weitere Informationen zum offiziellen Kraftstoffverbrauch und den offiziellen spezifischen CO₂-Emissionen neuer Personenkraftwagen können dem 'Leitfaden über den Kraftstoffverbrauch, die CO₂-Emissionen und den Stromverbrauch neuer Personenkraftwagen' entnommen werden, der an allen Verkaufsstellen und unter www.dat.de/co2 unentgeltlich erhältlich ist.

Raum schaffen für die Zukunft

Die Zukunft der Mobilität ist elektrisch. Auf dem Weg in diese spannende automobile Ära gibt es einige Dinge, die wir gern mitnehmen möchten.

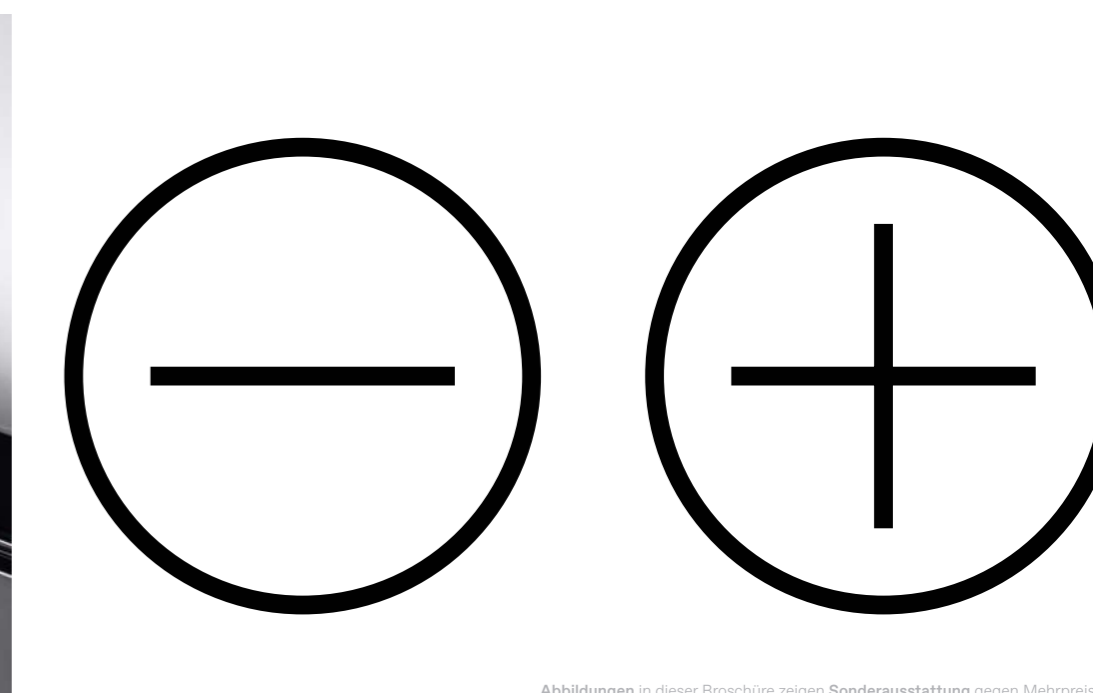
Urlauber brauchen Platz für ihr Gepäck. Familien fahren Ihre Kinder und deren Freunde zum Fußballtraining. Geschäftsleute brauchen Stauraum für Ihre Produktproben. Eltern helfen Ihren Kindern beim Umzug.

Jeder von uns ist stets auf dem Weg irgendwohin. Wohin das Leben Sie auch führt, der neue MG5 bringt Sie hin. Rein elektrisch, praktikabel und vernetzt.





Abbildungen in dieser Broschüre zeigen Sonderausstattung gegen Mehrpreis.



Abbildungen in dieser Broschüre zeigen Sonderausstattung gegen Mehrpreis.

Der weltweit erste seiner Art

Der neue MG5 gehört zu MG's zweiter Generation an Elektroautos und hebt das elektrische Fahrgefühl auf das nächste Level. Als erster rein elektrischer Kombi auf dem europäischen Markt, bietet der MG5 Elektrofahrern mehr Platz als je zuvor.

Eine Vielzahl von cleveren Funktionen erleichtert Ihnen jede Fahrt, darunter unser innovatives MG-Pilot Fahrassistenzsystem sowie unser vernetztes MG iSMART-Lite Konnektivitätssystem. Die umfassende 7-Jahres Herstellergarantie* von MG schafft Sorgenfreiheit auf jeder Fahrt.

Ganz gleich ob Sie einen Familienausflug oder eine Geschäftsreise planen, mit dem MG5 haben Sie immer Platz für Ihre Lieben und alles was Sie brauchen.

* Weitere Informationen zur Herstellergarantie finden Sie unter mgmotor.de/owners/our-warranty

Abbildungen in dieser Broschüre zeigen Sonderausstattung gegen Mehrpreis.





Der Look der Zukunft

Die atemberaubende und stromlinienförmige Designsprache des MG5 basiert auf der neuen "Evolution Design"-Philosophie von MG. Diese verkörpert einen zukunftsweisenden Mobilitätsansatz kombiniert mit Praktikabilität. Dadurch wird ein moderner und minimalistischer Look geschaffen.

Abbildungen in dieser Broschüre zeigen Sonderausstattung gegen Mehrpreis.



Die markante und verchromte Leiste quer über die Front betont die großzügigen Abmessungen. Diese Großzügigkeit erstreckt sich weiter über die gesamte Länge der Karosserie und unterstreicht den Look des Kombis.



Abbildungen in dieser Broschüre zeigen Sonderausstattung gegen Mehrpreis.

Viel Platz, Viel Leistung

Mit einer Gesamtlänge von 4,6 Metern ist der MG5 perfekt für Familien, Arbeitsfahrten und Ihren Alltag. Bis zu fünf Personen können bequem reisen und genießen hohen Fahrkomfort und einen großen Kofferraum für Gepäck aller Art.

Mit 479 Litern Kofferraumvolumen bietet der MG5 stets genügend Platz. Klappt man die hintere Sitzreihe im Verhältnis 60:40 um, wächst das Volumen auf 1367 Liter an; Ihre Sportausrüstung oder Fahrräder finden bequem Platz. Zusätzlich lässt sich bequem ein Fahrradträger oder Dachbox an der Dachreling montieren.

Abbildungen in dieser Broschüre zeigen Sonderausstattung gegen Mehrpreis.



Die 130kW¹ Fahrzeugleistung ermöglicht eine Beschleunigung von 0 auf 50 km/h in nur 3,4 Sekunden bei einem maximalen Drehmoment von 280Nm. Die Anhängelast des MG5 liegt bei 500kg mit einer Dachlast von 75kg.

¹ MG5 Standard Reichweite Luxury mit 17-Zoll Radsatz: Stromverbrauch kombiniert in kWh/100 km: 18,4 (WLTP²) | CO₂- Emissionen kombiniert: 0 g/km | CO₂-Effizienzklasse: A+++

² WLTP (Worldwide Harmonised Light-Duty Vehicles Test Procedure, dt. weltweit einheitliches Leichtfahrzeuge-Testverfahren)

Bringt Sie hin - und wieder zurück

Der MG5 bringt Sie überall hin, wohin Sie auch wollen. Die leistungsstarken Batterien bieten eine komfortable Reichweite von bis zu zu 400km¹ laut WLTP².

Zudem wurde der MG5 mit intelligenten Funktionen ausgestattet, die Ihre Reichweite optimieren. Zum Beispiel erhöhen drei unterschiedliche Stufen der Bremsenergieerückgewinnung die Effizienz und optimieren den Ladezustand während der Fahrt.

¹ MG5 Maximale Reichweite Comfort mit 16-Zoll Radsatz: Stromverbrauch kombiniert in kWh/100 km: 17,5 (WLTP²) | CO₂- Emissionen kombiniert: 0 g/km | CO₂-Effizienzklasse: A+++

² WLTP (Worldwide Harmonised Light-Duty Vehicles Test Procedure, dt. weltweit einheitliches Leichtfahrzeuge-Testverfahren)



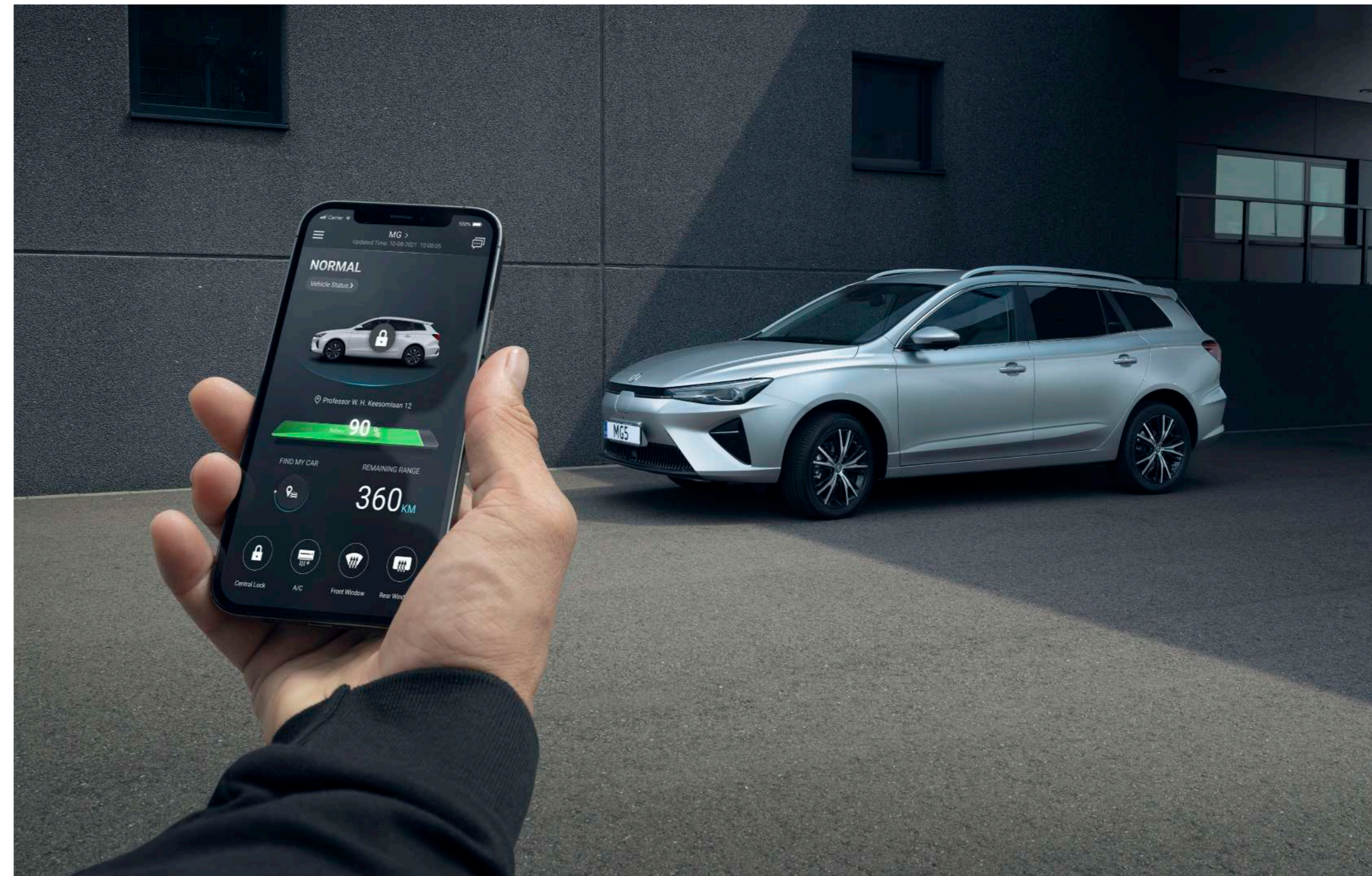
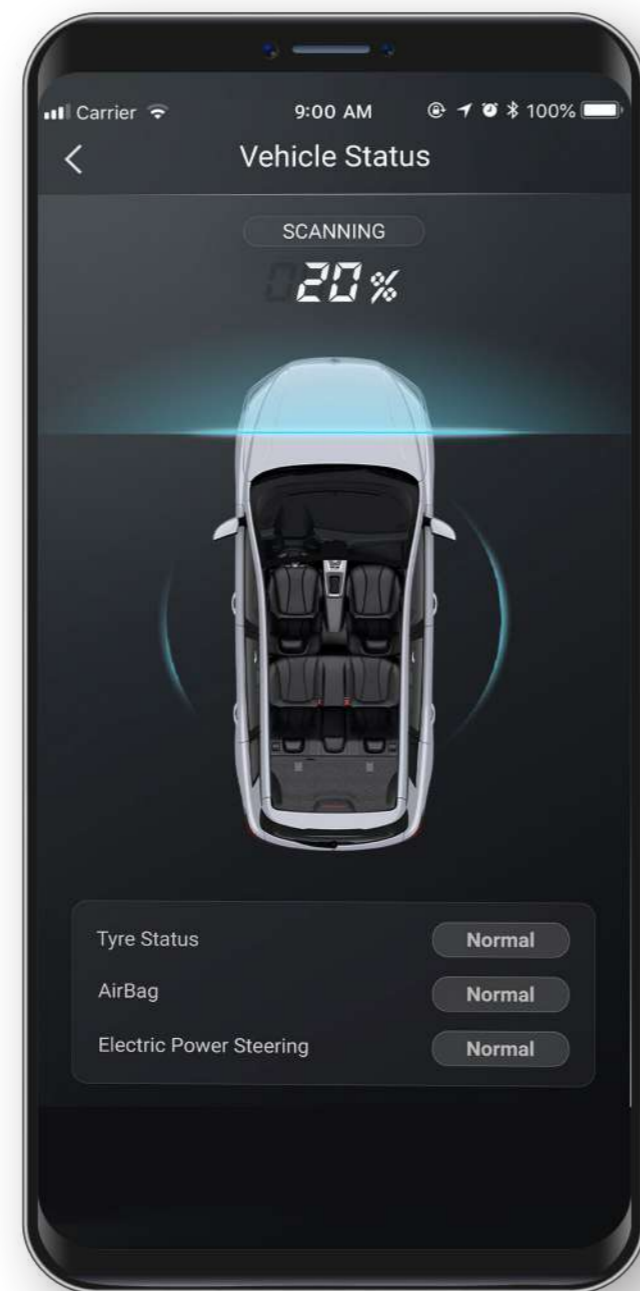
Das Aufladen für Ihre nächste Reise ist einfach. Das AC-Laden liefert 3-phasig 11kW Ladeleistung für Ihren MG5 und das DC-CCS Schnellladegerät mit max. 87kW Ladeleistung ermöglicht in nur ca. 40 Minuten ein Aufladen auf 80%. Genug Zeit also, um sich die Beine zu vertreten oder entspannt einen Kaffee zu trinken.

Abbildungen in dieser Broschüre zeigen Sonderausstattung gegen Mehrpreis.

In Verbindung bleiben MG iSMART Lite macht es möglich

Das praktische und vernetzte MG iSMART Lite Konnektivitätssystem unterstützt Sie, das Beste aus jeder Fahrt zu machen. Zu den intelligenten Funktionen des MG5 gehören:

- Fahrzeug via App finden
- Fernsteuerung für bestimmte Schlüsselfunktionen
- Fahrzeugstatus-Analyse
- Erweiterte Fahrzeugsteuerung
- Konnektivitätsfunktionen einschließlich Bluetooth-Zugang
- 10,25-Zoll Farbtouchscreen zur Verwaltung aller Fahrzeugfunktionen



MG iSMART Lite



Apple CarPlay™ & Android Auto™



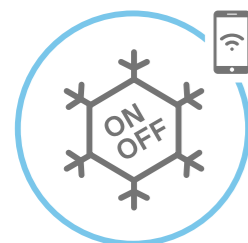
Alarm



Ladevorgang planen



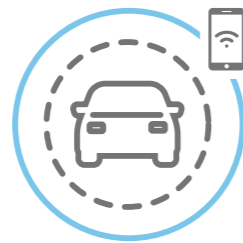
DAB+



Fernsteuerung Klimaanlage



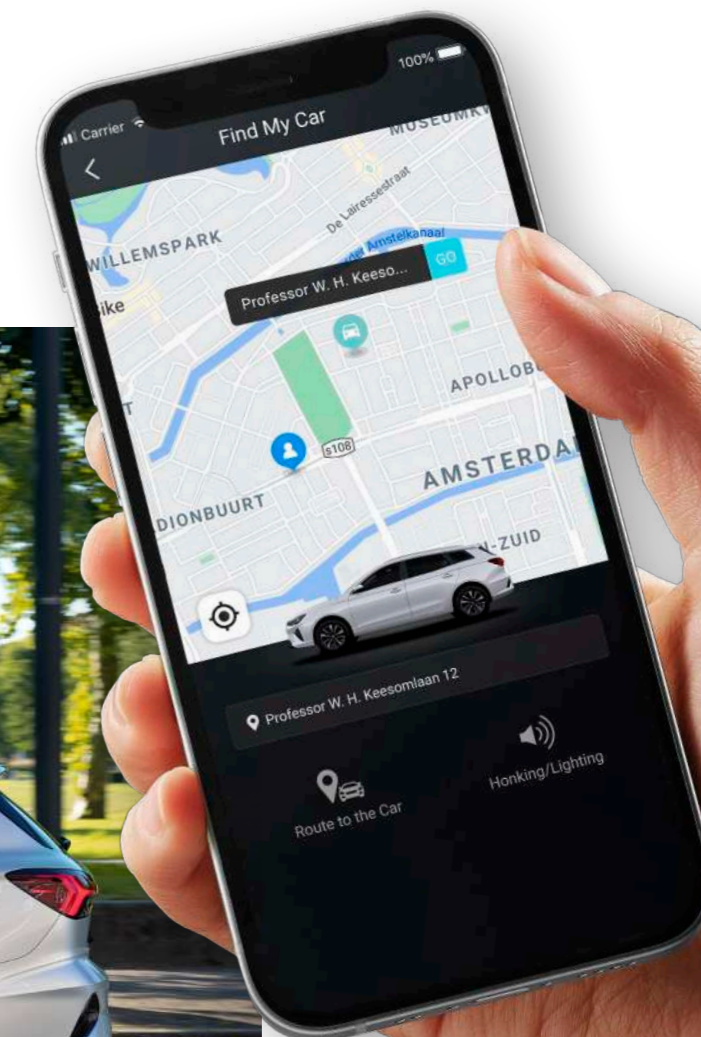
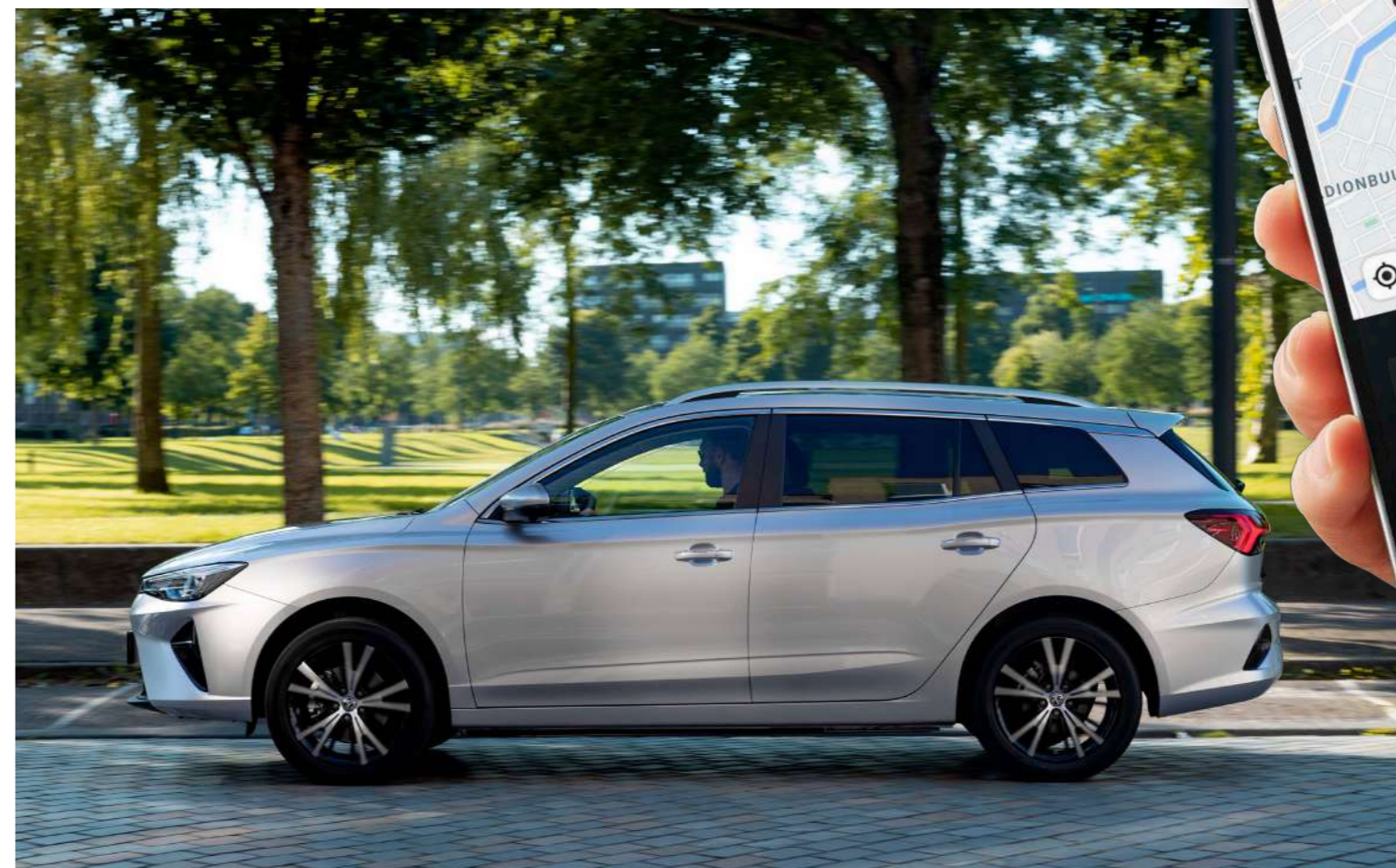
Fahrzeug finden



Fahrzeugstatus-Analyse



Auto abschließen & öffnen





Abbildungen in dieser Broschüre zeigen Sonderausstattung gegen Mehrpreis.

Jede Fahrt genießen

Mit dem MG5 können Sie bequem und stilvoll reisen. Der Fahrersitz lässt sich 6-fach verstellen, der Beifahrersitz 4-fach.

Im Fond genießt man viel Kopf- und Beinfreiheit, selbst hinter einem überdurchschnittlich großem Fahrer.



Abbildungen in dieser Broschüre zeigen Sonderausstattung gegen Mehrpreis.

Abbildungen in dieser Broschüre zeigen Sonderausstattung gegen Mehrpreis.



Intelligente Funktionen für ein angenehmes Fahren

Angefangen beim rein elektrischen Antriebsstrag ist der MG5 vollgepackt mit cleveren Funktionen, die Ihre Fahrt einfacher, smarter und sicherer machen. Der schlüssellose Zugang und das Starten per Knopfdruck machen das Losfahren einfach. Mit der Auswahl drei unterschiedlicher Fahrmodi (Eco, Comfort, Sport) passt sich der MG5 an Ihren Fahrstil an.



Unterwegs bietet der 10,25-Zoll Farbtouchscreen DAB+ Radio, Bluetooth-Konnektivität, Navigation, Klimatisierung, Apple CarPlay™ & Android Auto™ und vieles mehr. So können Sie intuitiv zwischen Ihren Lieblingsplaylists und Podcasts wechseln und dabei den Verkehr im Auge behalten.

Dank mehrerer USB Anschlüsse kann jeder an Bord seine Geräte problemlos gleichzeitig aufladen. Mit der praktischen V2L-Funktion (Vehicle-to-Load) können Sie Ihre Fahrzeugbatterie für externe Geräte wie E-Bikes oder einen Elektrogrill nutzen. Ob Sie nun mit der Familie oder geschäftlich unterwegs sind, mit dem MG5 können Sie sich über niedrige Betriebskosten freuen.

MG-Pilot für sicheres Fahren

Unser intelligentes MG Pilot Fahrassistenzsystem ist im MG5 serienmäßig mit an Board. Es bietet Ihnen zusätzliche Sicherheit durch modernste Warn- und Alarmfunktionen.



- ✔ Adaptive Tempo- & Abstandsregelung (ACC)
- ✔ Intelligente Fernlichtsteuerung (IHC)
- ✔ Geschwindigkeitsassistent (SAS)
- ✔ Auffahrwarnung (FCW)
- ✔ Notbremsassistent (AEB)
- ✔ Spurverlasswarnung (LDW)
- ✔ Stauassistent (TJA)
- ✔ Spurhalteassistent (LKA)
- ✔ Verkehrszeichenerkennung (TSR)

Lieblingslook wählen

Der MG5 ist in 4 attraktiven Farben erhältlich



● Diamond Red*



● Pebble Black*



● Medal Silver*



○ Dover White

*Metallic-Lackierung gegen Aufpreis erhältlich



Stoffsitze schwarz: Comfort



Kunstledersitze schwarz: Luxury



Kunstledersitze: Grau*

*Als Sonderausstattung gegen Aufpreis erhältlich.



16-Zoll Alufelgen: Comfort



17-Zoll zweifarbige Alufelgen: Luxury



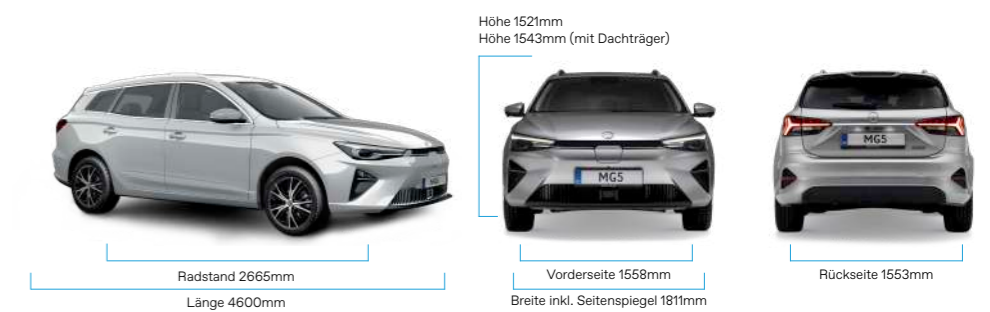
Abbildungen in dieser Broschüre zeigen Sonderausstattung gegen Mehrpreis.

Technische Daten

	50,3 kWh	61,1 kWh
Maß- und Gewichtsangaben		
Länge (mm)	4600	
Breite (mm)	1818	
Höhe (mm)	1521/1543 (mit Dachreihing)	
Radstand (mm)	2659	
Bodenfreiheit (mm)	115	
Kofferraumvolumen (L) (Sitze sekrecht / umgelegt)	479/1367	
Leergewicht (kg)	1562	
Techn. zul. Gesamtgewicht mit max. Zuladung (kg)	2017	
Technisch zulässige Zuladung auf jeder Achse (kg)	1100/1050	
Anhängelast (ungebremst, kg)	500	
Anhängelast (gebremst, kg)	500	

Elektromotor und Batterie		
Motorisierung	PSM motor	
Max. Nennleistung (kW/PS)	130/177	115/156
Max. Drehmoment (Nm)	280	
Batteriekapazität (kWh)	50.3	61.1

	50,3 kWh	61,1 kWh
Elektromotor und Batterie		
Batterie-Art	LFP (Lithium Iron Phosphate)	NMC (Lithium Nickel Manganese Cobalt)
Maximale Leistung des Bordladegeräts	11kW	
DC-Ladedauer (0-80%)	~40min	
Leistung		
Höchstgeschwindigkeit (km/h)	185	
Beschleunigung (sek., 0 – 100 km/h)	8.3	
Reichweite (km lt. WLTP*)	320 (16-Zoll Felgen)	400 (16-Zoll Felgen)
	310 (17-Zoll Felgen)	380 (17-Zoll Felgen)
Stromverbrauch kombiniert (kWh/100 km lt. WLTP*)	17,9 (16-Zoll Felgen)	17,5 (16-Zoll Felgen)
	18,4 (17-Zoll Felgen)	17,9 (17-Zoll Felgen)
CO2-Emissionen kombiniert	0g/km	
CO2-Effizienzklasse	A+++	



*WLTP (Worldwide Harmonised Light-Duty Vehicles Test Procedure, dt. weltweit einheitliches Leichtfahrzeuge-Testverfahren)

Ausstattung

Sicherheit	Comfort	Luxury
Alarmanlage	●	●
Wegfahrsperr	●	●
Bordeigenes Notrufsystem (E-Call-System)	●	●
Elektronisches Stabilitätsprogramm (ESP)	●	●
Elektronischer Bremsassistent (EBA)	●	●
Bergabfahrhilfe (HDC)	●	●
Berganfahrhilfe	●	●
Elektrische Feststellbremse (EPB)	●	●
Kindersicherung hintere Türen	●	●
ISOFIX-Halterung hinten inkl. Haltegurt	●	●
Auto-Hold Funktion	●	●
Regensensor	-	●
Reifendruckkontrollsystem (TPMS)	●	●
Airbag		
Frontairbags für Fahrer und Beifahrer	●	●
Seitenairbags für Fahrer und Beifahrer	●	●
Kopf-/Schulterairbags für Fahrer und Beifahrer	●	●
Airbag-Abschaltung für Beifahrerseite	●	●

Assistenzsysteme	Comfort	Luxury
Adaptive Tempo- und Abstandsregelung (ACC)	●	●
Intelligente Fernlichtsteuerung (IHC)	●	●
Geschwindigkeitsassistent (SAS)	●	●
Frontkollisionswarnsystem (FCW)	●	●
Notbremsassistent (AEB)	●	●
Spurverlasswarnung (LDW)	●	●
Stauassistent (TJA)	●	●
Verkehrszeichenerkennung (TSR)	●	●
Spurhalteassistent (LKA)	●	●
Beleuchtung		
LED-Tagfahrlicht	●	●
LED-Frontscheinwerfer	●	●
LED-Rückleuchten	●	●
Nebelschlussleuchten	●	●
Dämmerungssensor	●	●
Hoch positioniertes Bremslicht	●	●

Parkassistent	Comfort	Luxury
Einparksensoren hinten	●	●
Rückfahrkamera	●	-
360°- Kamera	-	●
Sicherheitsgurte		
Vordersitze: 3-Punkt-Automatikgurt	●	●
+ Gurtstraffer und Lastbegrenzer		
Rücksitze: 3-Punkt-Automatikgurt	●	●
+ Gurtstraffer und Lastbegrenzer		
Gurtwarnsystem für Vorder- und Rücksitze	●	●
Karosserie		
Dachreling	●	●
Spoiler	●	●
Heckscheibenwischer	●	●
Getönte Scheiben	●	●
Sichtschutzfenster hinten	●	●
Heckscheibenheizung	●	●

Außenspiegel	Comfort	Luxury
Beheizbar	●	●
Integrierter Blinker	●	●
Elektrisch einstellbar	●	●
Automatisch einklappbar	-	●
Karosseriefarbe	●	●
Türgriffe		
Karosseriefarbe	●	●
Teilweise verchromt	●	●
Innenraum und Komfort		
12-V-Steckdose	●	●
Kofferraumabdeckung	●	●
Kofferraumlampe	●	●
Drehschalter	●	●
Verchromte Türgriffe	●	●
Sonnenblende mit integriertem Spiegel	●	●
Welcome-Home Beleuchtung	●	●
Innenspiegel mit automatischem Blendschutz	-	●
Leseleuchten hinten	●	●

● Serienausstattung - Nicht verfügbar ○ Sonderausstattung

● Serienausstattung - Nicht verfügbar ○ Sonderausstattung

Ausstattung

	Comfort	Luxury
Klimaautomatik		
Klimaanlage	●	-
Lüftungsdüsen hinten	-	●
Klimaautomatik mit PM2.5/Pollenreinigung	●	●
Fensterheber		
Elektrische Fensterheber	●	●
Fahrerseitige Auto-up & -down Funktion	●	-
Alle Fenster Auto-up & -down Funktion	-	●
Fahrerseitiger Einklemmschutz für Fahrersitz	●	-
Einklemmschutz vorne und hinten	-	●
Lenkrad		
Lederlenkrad	●	●
4-fach einstellbar	●	●
Multifunktionslenkrad	●	●
Infotainment		
Digitales Instrumentendisplay	7-Zoll	7-Zoll
DAB+	●	●

	Comfort	Luxury
Infotainment		
Lautsprecher	6	6
2 Mikrofone	●	●
4 USB-Anschlüsse	●	●
Bluetooth	●	●
MG iSMART Konnektivitätssystem		
Fernbedienung	●	●
Navigation	●	●
Terminierte Aufladung	●	●
Apple CarPlay™/Android Auto™	●	●
Zentralverriegelung		
Sperrern via App-Fernbedienung	●	●
Schlüsselloses Zugangssystem	●	●
Ein-Knopf Motorstart	●	●
EV- Fahrfunktionen		
Auswahl des Fahrmodus	●	●
Kinetisches Energieregenerationssystem (KERS)	●	●

	Comfort	Luxury
Sitze		
Fahrersitz 6-fach einstellbar	●	●
Fahrersitz elektrisch verstellbar	-	●
Beifahrersitz 4-fach einstellbar	●	●
Beifahrersitz manuell verstellbar	-	●
Kartentasche hinter beiden Vordersitzen	●	●
Stoffsitze	●	-
Kunstledersitze (Seiten- & Sitzwangen in Stoff)	-	●
Sitzheizung vorne	●	●
Rücksitze mit zentraler Mittelarmlehne	●	●
Umklappbare Rücksitze (40:60)	●	●

	Comfort	Luxury
Felgen und Reifen		
205/60 R16	●	-
215/50 R17	-	●
16-Zoll Alufelge	●	-
17-Zoll Alufelge mit Aero-Cover	-	●
Reifenreparaturset	●	●

	Comfort	Luxury
Außenfarbe		
Dover White	●	●
Pebble Black (Metallic)	○	○
Diamond Red (Metallic)	○	○
Medal Silver (Metallic)	○	○
Innenraum		
Schwarz	●	●
Grau	-	○

● Serienausstattung - Nicht verfügbar ○ Sonderausstattung

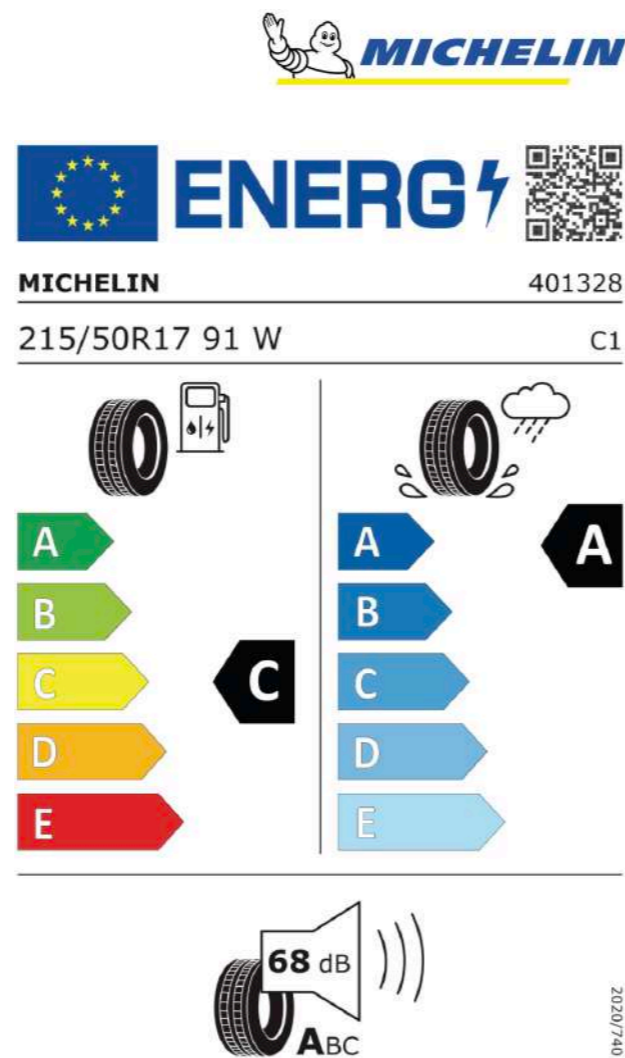
● Serienausstattung - Nicht verfügbar ○ Sonderausstattung

Reifenlabel - MG5 Luxury

Product Information Sheet

Delegated Regulation (EU) 2020/740

Supplier name or trademark	MICHELIN
Commercial name or trade designation	PRIMACY 3 ST
Tyre type identifier	401328
Tyre size designation	215/50R17
Load-capacity index	91
Speed category symbol	W
Fuel efficiency class	C
Wet grip class	A
External rolling noise class	A
External rolling noise value	68 dB
Severe snow tyre	No
Ice tyre	No
Date of start of production	29/15
Date of end of production	
Load version	SL
Additional information	215/50 R17 91W TL PRIMACY 3 ST GRNX MI

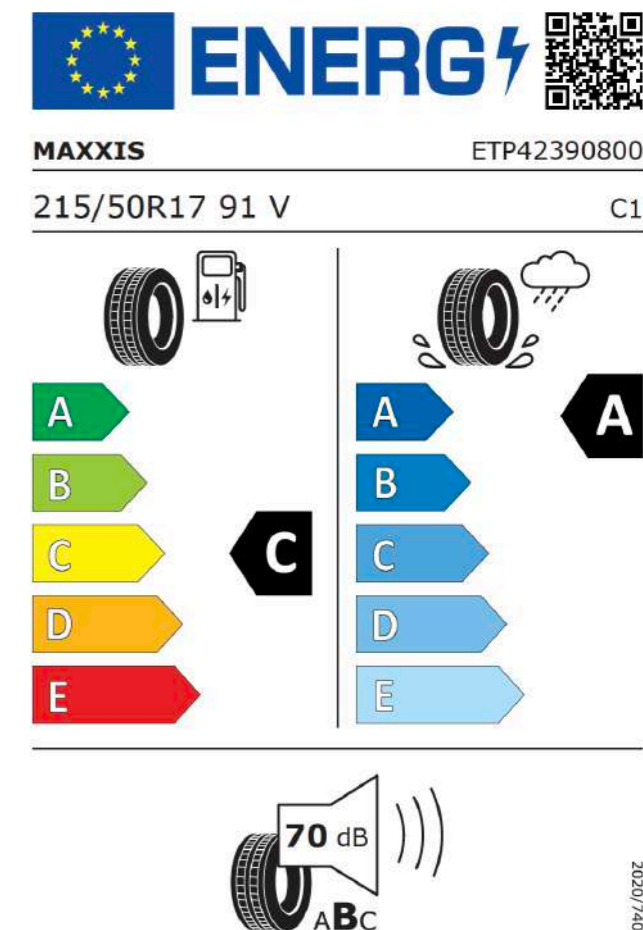


Reifenlabel - MG5 Luxury

Product Information Sheet

Delegated Regulation (EU) 2020/740

Supplier name or trademark	MAXXIS
Commercial name or trade designation	HP5
Tyre type identifier	ETP42390800
Tyre size designation	215/50R17
Load-capacity index	91
Speed category symbol	V 240 km/h
Fuel efficiency class	C
Wet grip class	A
External rolling noise class	B
External rolling noise value	70 dB
Severe snow tyre	No
Ice tyre	No
Date of start of production	01/20
Date of end of production	
Load version	SL
Additional information	



Reifenlabel - MG5 Comfort

Product Information Sheet

Delegated Regulation (EU) 2020/740

Supplier name or trademark	BRIDGESTONE
Commercial name or trade designation	ECOPIA EP422 PLUS
Tyre type identifier	PSR0W535
Tyre size designation	205/60 R16
Load-capacity index	96
Speed category symbol	V
Fuel efficiency class	B
Wet grip class	C
External rolling noise class	B
External rolling noise value	71 dB
Severe snow tyre	No
Ice tyre	No
Date of start of production	01/19
Date of end of production	
Load version	SL
Additional information	

